



UNE QUALITÉ JAMAIS
ÉGALÉE DEPUIS 43 ANS

L'ART DU SUR-MESURE FRANÇAIS

C'est en Mayenne, dans les Pays de la Loire, au cœur de notre bureau d'études et de nos ateliers, que nous concevons vos résidences mobiles de demain.

Nous nous efforçons de garder le cap sur la créativité, l'innovation et le savoir-faire dans la construction sur-mesure, petits et grands volumes de 40 à 166 m².

Élégance, qualité et écoute constituent l'ADN de Nautilhome afin de vous livrer un écrin de caractère pour vivre des moments de détente inoubliables.

NOTRE ENGAGEMENT ENVIRONNEMENTAL FABRICATION LOCALE

Vos résidences mobiles ne font pas le tour de la planète avant d'arriver sur votre terrain !

Une volonté de conception avec une empreinte carbone faible, grâce à la proximité des entreprises partenaires.



LA MAÎTRISE DES ÉTAPES DE FABRICATION



Modélisation du produit,
dimensions flexibles



Fabrication dans nos ateliers
des panneaux sandwich
isolants et des châssis



Montage sur chaîne



Contrôle qualité



Transport

CHOISISSEZ VOTRE AMBIANCE INTÉRIEURE !

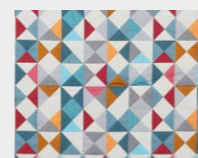
Composez le parfait mix de décoration intérieure et personnalisez chaque pièce, pour rendre votre résidence unique.

De la couleur pour votre intérieur !

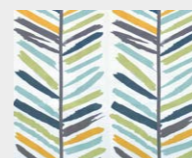


Finitions murales disponibles.

Tissus d'ambiance



Pop



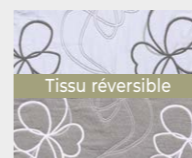
Feuille



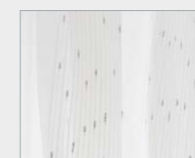
Chiné



Mosaïque

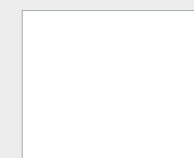


Pétale

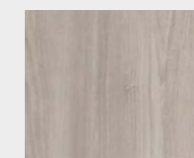


Voilage

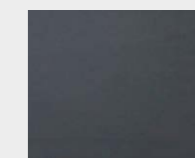
Finitions meubles de cuisine



Blanc

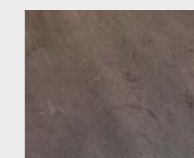


Chêne

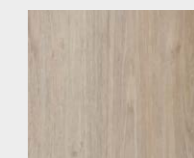


Gris

Finitions plans de travail



Béton



Chêne



PRENEZ L'AIR À L'EXTÉRIEUR

DESIGN & QUALITÉ

Au gré de vos envies, créez le parfait mix de matériaux et d'harmonie de couleurs.

Du traditionnel au moderne, du marin au montagnard, du nordiste au sudiste, laissez votre imagination s'évader !

Votre futur mobil-home est entièrement personnalisable à l'extérieur pour s'adapter parfaitement à votre terrain et au paysage environnant.

Dessinez l'univers où vous passerez vos longues soirées d'été.

Plutôt rivière & lac, mer & océan ou jacuzzi & piscine ? À vous de choisir.

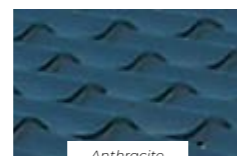


TOITURE

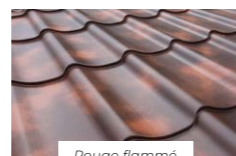
► Disponible en bipente et monopente

Toiture bipente standard / Bac acier façon tuile

Toiture monopente



Anthracite



Rouge flammé



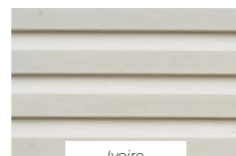
Géomembrane

BARDAGE

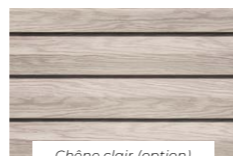
Bardage vinyle



Gris clair

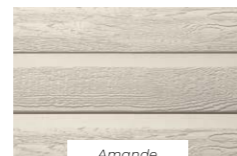


Ivoire



Chêne clair (option)

Bardage Bois Reconstitué (BBR) - option



Amande



Anthracite



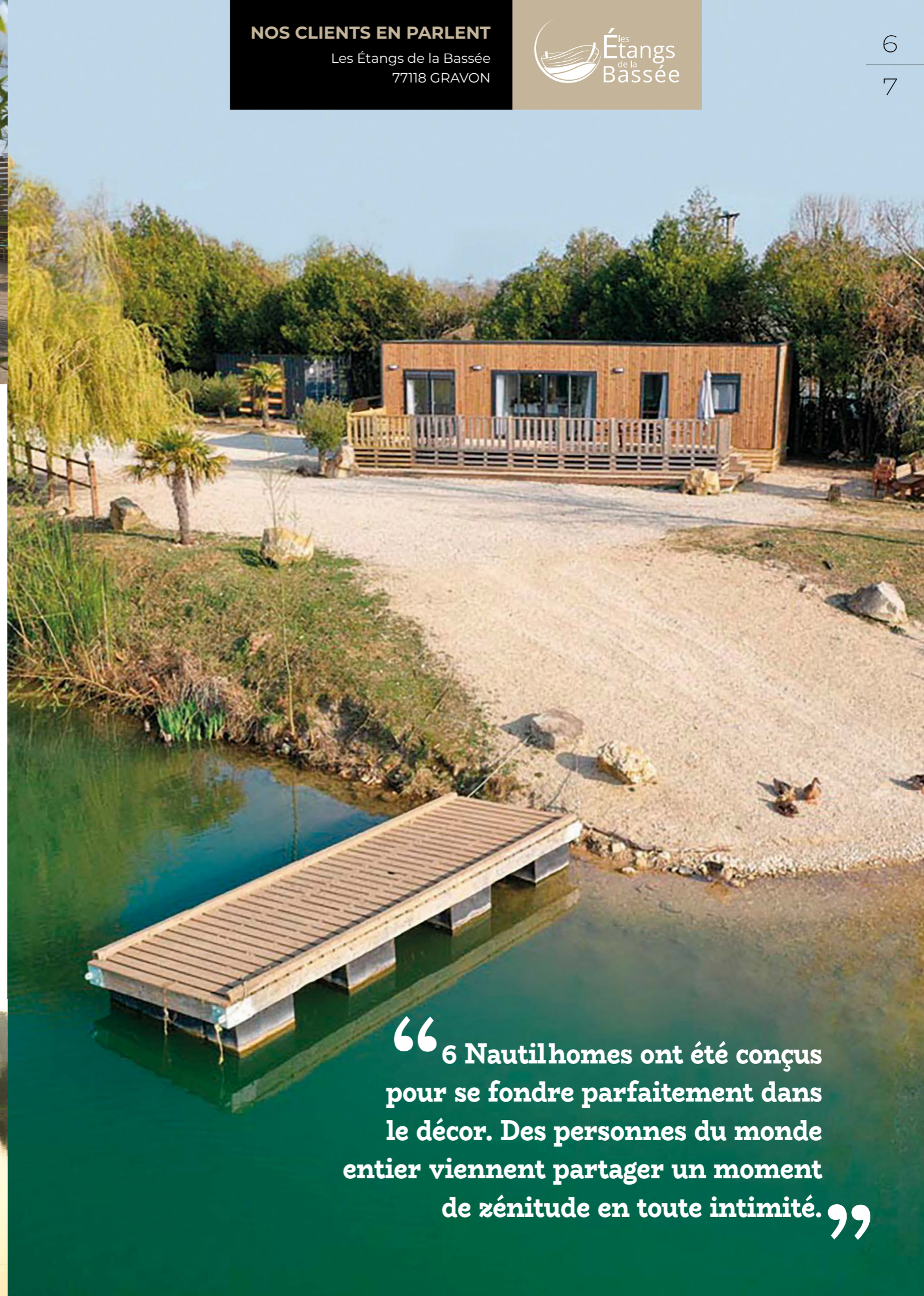
Gris perle

► Bardage bois massif sur demande



NOS CLIENTS EN PARLENT

Les Étangs de la Bassée
77118 GRAVON



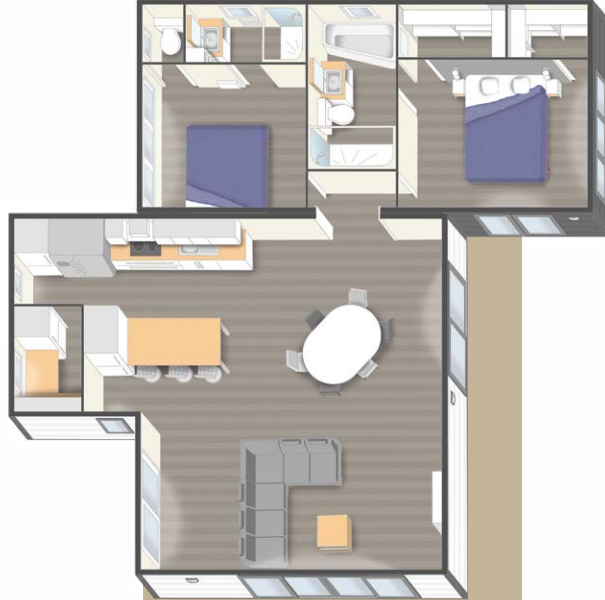
“ 6 Nautilhomes ont été conçus pour se fondre parfaitement dans le décor. Des personnes du monde entier viennent partager un moment de zénitude en toute intimité. ”



4 | 6
 personnes

ÎLE-DE-RÉ

Salon central

88 m²




8,80 x 4,20 m
 (8,40 x 4
 + 6 x 3 m)


 2
 chambres
 + dressings


 2 SDB
 2 WC




6 | 8
 personnes

ÎLE-DE-RÉ 3C

Salon central

70 m²




(8,80 x 4 m) x 2


 3
 chambres
 1 dressing


 1 SDB
 2 WC

UNE FABRICATION PREMIUM

Avec un mobilier et des accessoires de qualité ainsi que des **isolants performants**, les résidences Nautilhome se positionnent en marque Premium. Dans nos ateliers, nos salariés déploient un **savoir-faire reconnu** et s'appuient sur un **outillage ultra-moderne**.



Spécifications communes à notre gamme



TOITURE

fermette en sapin traité

- Toiture bipente : bac acier façon tuile
- Toiture monopente : geomembrane



PARE-PLUIE



FENÊTRE

oscillo-battante
double vitrage avec volet roulant à condamnation



PLAFOND

panneaux sandwich isolés : 67 mm

- Contre-plaqué
- Isolant 60 mm
- Panneau décoratif



MURS

panneaux sandwich isolés : 67 mm

- Contre-plaqué
- Isolant
- Panneau décoratif



PLANCHER

panneaux sandwich isolés : 81 mm

- Aggloméré
- Isolant
- PVC



BARDAGE

au choix, vinyle, BBR ou bois massif



PLOMBERIE

« gamme professionnelle »
avec réseau d'eau PER multicouche serti



CHÂSSIS

métallique galvanisé double essieux

DES ÉQUIPEMENTS À ÉCONOMIE D'ÉNERGIE



VMC

Le choix parmi 2 options :
VMC Hygro simple flux ou
VMC Hygro & CO² (sur étude de dossier)
> Air assaini
> Confort sonore



CHAUFFAGE

Nouveau sèche-serviette soufflant
Chauffage panneau rayonnant
Option : « Chauffage Pack confort »
> Double élément chauffant
> Détecteur de fenêtre ouverte



SPOT LED

> Faible consommation
> Durée de vie inégalée

NOUVEAU

Rechargez votre véhicule électrique même en vacances !



Restez branché !



NOUVEAU !

Installation d'une prise sur la façade de votre Nautilhome. Nous vous proposons en option une prise pour recharger votre véhicule électrique (sur étude de votre dossier).