

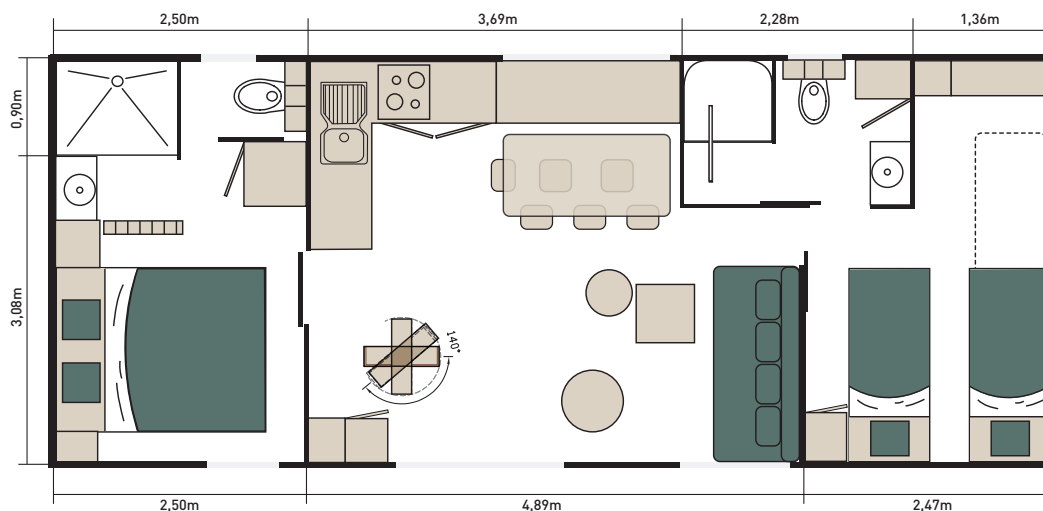
# Taos F5

40m<sup>2</sup>



## *Détente à cinq*

Le Taos F5 est un modèle grand volume pouvant accueillir 5 personnes : vaste pièce de vie, suite parentale spacieuse, espace chambre enfants hors du commun... La fonctionnalité, l'élégance, l'équipement et l'espace de vie sont les éléments qui caractérisent le mieux ce modèle Taos.



Longueur : 10,1m / Largeur : 4,3m

## *Ce que vous allez aimer*

- ✓ Sa vaste pièce de vie
- ✓ Sa cuisine pleine d'idées avec son banc intégré
- ✓ Sa suite parentale avec accès direct à la terrasse
- ✓ Sa chambre enfants très spacieuse avec 3 couchages et un espace bureau



## Equipements de série

### LE SALON-SÉJOUR :

- Canapé avec couchage d'appoint et coussins déco
- Chauffeuse pivotante et pouf
- Sellette
- Meuble totem pivotant avec miroir, support TV écran plat et éclairage led RGB
- Placard balais
- Table repas avec plateau stratifié
- 5 chaises in et outdoor et 1 chaise pliante
- Rideau occultant sur la baie à galandage
- Duo store-moustiquaire sur la fenêtre
- Appliques murales orientables
- Spot led plafond
- Convecteur 1500W
- Attente climatisation
- Contacteur à clé

### LA SUITE PARENTALE :

- Lit surélevé de 160 x 200 cm avec matelas DUNLOPILLO 35kg
- Chevets, meuble penderie et lingère
- Miroir
- Rideau occultant sur la porte fenêtre
- Prises et ports USB en tête de lit
- Liseuses orientables et bandeau led en tête de lit
- Spots led plafond
- Claustra entre la chambre et la salle de bains
- Cabine de douche 120 x 90 cm
- Meuble avec vasque et mitigeur
- Miroir rétro éclairé
- Patères
- WC suspendu
- Fenêtre WC en verre dépoli double face

### LA CUISINE :

- Table de cuisson 4 feux gaz inox
- Hotte filtre à charbon avec éclairage intégré
- Réfrigérateur intégrable
- Micro-ondes grill sur tablette
- Attente lave-vaisselle ou lave-linge
- Evier inox avec égouttoir et mitigeur
- Détecteur de fumée
- Crédence en verre sécurit
- Prises électriques
- Casseroles avec range-couverts
- Store occultant sur la baie fixe
- Bandeau led sous les meubles hauts
- VMC
- Poubelle tri-sélectif

### LA CHAMBRE ET LA SALLE DE BAINS ENFANTS :

- 2 lits surélevés de 80 x 190 cm
- 1 lit gigogne de 70 x 190 cm
- Matelas DUNLOPILLO 24kg
- Ensemble bureau
- Chevet
- Meuble penderie
- Duo store-moustiquaire dans la chambre
- Prise et port USB au niveau de la tête de lit
- Liseuses orientables et bandeau led en tête de lit
- Spots led plafond
- Cabine de douche 90 x 80 cm
- Meuble avec vasque et mitigeur
- Miroir rétro éclairé
- Patères
- WC suspendu
- Fenêtre SDB en verre dépoli double face