



**DACRI**  
L'ABRI DE JARDIN ● ●



**NOUVELLE  
collection**

**TOIT PLAT PREMIUM**  
Une architecture et un design exclusif



**FABRICANT FRANÇAIS**  
[www.dacri.fr](http://www.dacri.fr)

**ABRIS DE LOISIRS  
CABINES DE PLAGE  
COFFRES GAZ  
COFFRES DE RANGEMENT  
LOCAUX TECHNIQUES PISCINE**



# Le spécialiste français de l'abri de jardin

## L'abri de jardin haute qualité

De par la fiabilité et le design de ses produits, la marque DACRI s'est imposée comme LA RÉFÉRENCE sur le marché français !

Créée en 2000, DACRI est une entreprise familiale qui a acquis au fil de son histoire un véritable savoir-faire et une expertise reconnue dans la fabrication d'abris de jardin, de cabines de plage et locaux techniques piscine à bardage PVC et bois.

L'entreprise s'appuie sur les procédés de fabrication les plus performants, mixant technologie et maîtrise artisanale, garantissant ainsi à ses abris un haut niveau de qualité et de durabilité.

Ses produits sont distribués auprès des particuliers et des professionnels (revendeurs, paysagistes, piscinistes, collectivités...).

## Fabrication 100% française

DACRI, c'est aussi la force et la réactivité d'un FABRICANT FRANÇAIS.

Conception et assemblage sont entièrement assurés en Vendée (85). En tant que fabricant, nous mettons à votre service notre expertise technique afin que vous puissiez faire votre choix en toute sérénité.

**Notre seule ambition : vous proposer des produits esthétiques conçus pour durer !**



LIVRÉ MONTÉ



SANS  
ENTRETIEN



MADE IN  
FRANCE



20 ans  
D'EXPÉRIENCE

FABRICANT FRANÇAIS

[www.dacri.fr](http://www.dacri.fr)



# UN CONCEPT DE FABRICATION EXCLUSIF

## UN ABRI LIVRÉ MONTÉ

- Pas de montage ! Nos abris sont livrés clés en main, montés d'usine, prêts à poser ! (En cas de problème d'accès, prestation de grutage possible uniquement sur le Dpt 85).
- Pose simple, rapide et accessible ! Livrés sur roues démontables, nos abris se déplacent facilement jusqu'à votre zone de pose.
- Pas besoin de dalle béton pour installer nos abris ! Nos abris disposent d'un châssis métallique autoportant équipé d'un plancher. Ils sont à poser sur 4 dalles de niveau dans les angles. (Cf p. 7)

## 4 BONNES RAISONS DE CHOISIR DACRI



## UN ABRI CONÇU POUR DURER

- Process de fabrication de haute qualité
- Matériaux robustes adaptés aux contraintes extérieures (UV, intempéries), garantis 10 ans !
- Finition soignée



## UN ABRI PERSONNALISABLE ET MODULABLE

- Choisissez vos coloris de bardage, de porte et de toiture (Cf p. 4)
- Choisissez vos équipements optionnels (Cf p. 6)
- Positionnez la porte et la fenêtre où vous voulez !



## UN ABRI SANS ENTRETIEN AU DESIGN ÉLÉGANT

- Garanti sans entretien\* : une économie de temps et d'argent !
- Conserve son aspect d'origine\* au fil des années grâce aux meilleurs matériaux (Cf p. 6)

\*sauf abris en bardage bois



## L'ULTRA PERSONNALISABLE !



## Osez, mélangez, assortissez...

DACRI vous offre la possibilité de personnaliser votre abri en choisissant le coloris du bardage extérieur, de la porte et de la toiture.  
L'implantation de la porte et de la fenêtre (option) se fait en fonction de vos souhaits.

### \* BARDAGE PVC

Bardage imputrescible en PVC sans entretien, recyclable et valorisable à 100%. Résiste à tous climats, ne se déforme pas et résiste aux chocs. Teinté dans la masse pour des couleurs garanties dans le temps. Nettoyage à l'aide d'un simple jet d'eau et d'une éponge.



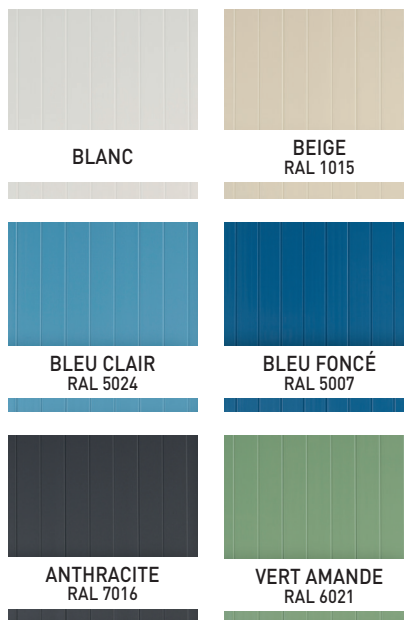
### \* BARDAGE ET PORTE BOIS

(disponible uniquement sur certains modèles - Cf p. 7)

Bardage en bois traité autoclave à cœur rendu imputrescible.

### \* PORTE PVC

Porte PVC sans entretien, imputrescible. Résiste à tous climats et aux chocs.



### \* TOITURE ACIER

#### SIMPLE ET DOUBLE PENTE

Panneau tuile inaltérable en acier thermo-laqué noir ou rouge terracotta pour une couverture étanche et durable dans le temps.



#### CABINES DE PLAGE

Panneau acier nervuré blanc (uniquement sur les cabines de plage).



#### TOIT PLAT

Panneau acier nervuré noir (uniquement sur les abris toit plat).





# CARACTÉRISTIQUES TECHNIQUES

## DE SÉRIE



Châssis autoportant 100% acier galvanisé à chaud, boulonné, ultra résistant, avec plancher intégré en aggloméré hydrofuge ép. 16 mm (attention : ne pas recouvrir le plancher).



Possibilité d'installer des étagères et crochets porte-vélos par vissage dans les longerons bois.



Plafond doublé bois de série avec grille d'aération en inox (sauf sur Oyat)



Porte PVC (1,73 x 0,81 m) avec ferrage aluminium blanc monté sur gonds polyamide. Verrou de sécurité en laiton + 3 clés.



## LES OPTIONS

Vous pouvez opter pour une double porte, une fenêtre et/ou intégrer un hublot à votre porte pour un style résolument bord de mer !

- ★ **DOUBLE PORTE PVC OU BOIS**  
l. 1,62 x h. 1,73 m, coloris au choix  
Très pratique pour laisser passer du matériel volumineux (salon de jardin, tondeuse autotractée...)



- ★ **HUBLOT ROND SUR LA PORTE**  
Vitrage opaque sablé traité anti UV



Ø 315 mm

- ★ **FENÊTRE OUVRANTE PVC**  
avec double vitrage, coloris blanc  
l. 0,50 x h. 0,70 m



- ★ **PLANCHER BAKÉLITE**  
Épaisseur 15 mm antidérapant rigide de grande qualité avec une haute résistance à l'humidité.





# RECOMMANDATIONS TECHNIQUES



Vidéo de pose sur [www.dacri.fr](http://www.dacri.fr)

## VÉRIFICATION DE L'ACCESSIBILITÉ JUSQU'À LA ZONE DE POSE

- \* 2,50 m minimum pour nos abris de 2 m de large
- \* 3,20 à 3,50 m minimum pour nos abris de 2,60 m de large
- \* L'accès doit être carrossable et il ne doit pas y avoir d'obstacle sur le cheminement (possibilité de valider l'accessibilité sur envoi de photos)
- \* Vérifiez votre hauteur d'accès (si passage sous carport, pergolas, etc.). Hauteur préconisée : 2,80 m minimum

## PRÉCONISATIONS TECHNIQUES ET ENTRETIEN

**IMPORTANT :** il est interdit de mettre un revêtement de sol (de type linoléum) sur le plancher hydrofuge pour éviter la reprise d'humidité.

- \* Il est conseillé de lubrifier la serrure et la clé avec une huile ou un dégrissant au moins une fois par an.
- \* Nettoyez votre abri avec de l'eau chaude et du produit vaisselle (détergent doux) une à deux fois par an et rincez à l'eau claire.

## DÉMARCHES ADMINISTRATIVES

- \* Quelle que soit la démarche, il faut consulter le Plan Local d'Urbanisme (PLU) à la mairie. Votre projet devra respecter les règles locales contenues dans ce document.

### AUTORISATION REQUISE

Surfaces de l'abri de jardin	Hauteur inférieure ou égale à 12 m
Surface de plancher et emprise au sol inférieures ou égales à 5 m <sup>2</sup>	Aucune autorisation
Surface de plancher et emprise au sol inférieures comprises entre 5 m <sup>2</sup> et 20 m <sup>2</sup>	Déclaration préalable de travaux

## PRÉPARATION DE LA ZONE DE POSE

- \* Nous préconisons de réaliser un empierrement de niveau d'environ 10 cm d'épaisseur réalisé soit en cailloux (0,20 ou 0,30) soit avec du sable de compactage posé sur un géotextile.

## POSE DE VOTRE ABRI : UNE FORMULE SANS SOUCIS

- \* Préparez une zone de pose parfaitement de niveau. Pas besoin de dalle béton, nos abris disposent tous d'un châssis métallique autoportant : une économie de temps et d'argent ! Aucune fixation au sol n'est nécessaire.

**LE + DACRI :** nos abris sont livrés sur roues démontables pour un déplacement facile.

- \* Roulez l'abri jusqu'à la zone de pose souhaitée (vérifier l'accessibilité)
- \* Nos abris sont à poser sur 4 à 6 dalles gravillonnées de niveau (40 x 40 cm ou 50 x 50 cm) positionnées dans les angles du châssis métallique :
  - 4 dalles pour les modèles de 2 à 6,20 m<sup>2</sup>
  - 6 dalles pour les modèles de 6,50 à 10,14 m<sup>2</sup>

**IMPORTANT :** Une ventilation minimum de 3 cm doit être laissée sous le châssis sur tout le pourtour de l'abri pour assurer une bonne ventilation sous plancher.

- \* À l'aide d'un cric roller, levez l'avant de votre abri et démontez les 2 roues avant du sol en enlevant les écrous. Posez l'avant du châssis au contact des dalles disposées préalablement à chaque angle du châssis. Même opération pour les roues arrières.
- \* Prenez vos niveaux et affinez votre calage. Ça y est... vous pouvez profiter de votre abri !



Outils nécessaires à la pose d'un abri



# NOTRE GAMME D'ABRIS de 2 à 10 m<sup>2</sup>

Un large choix de solutions de rangement adapté à vos impératifs d'aménagement. Idéal pour le rangement de vos outils, accessoires de jardin ou de piscine, machines, mobilier de jardin, jeux d'enfants, vélos ou pour créer une pièce supplémentaire (éta bli, garage, entrepôt...), local technique piscine...

## LES ABRIS TOIT PLAT

PVC	BOIS	Surface extérieure m <sup>2</sup>	Largeur	Profondeur	Hauteur	Poids
Alpinia	Noirmoutier	3,72 m <sup>2</sup>	1,86 m	2,00 m	2,23 m	360 kg / 430 kg
Alpinia Premium et Nature Design		3,72 m <sup>2</sup>	1,86 m	2,00 m	2,37 m	≈ 400 kg
Ixora	Yeu	5,00 m <sup>2</sup>	2,50 m	2,00 m	2,23 m	450 kg / 550 kg
Ixora Premium et Nature Design		5,00 m <sup>2</sup>	2,50 m	2,00 m	2,37 m	≈ 500 kg
Canna		6,20 m <sup>2</sup>	3,10 m	2,00 m	2,23 m	550 kg
Canna Premium et Nature Design		6,20 m <sup>2</sup>	3,10 m	2,00 m	2,37 m	≈ 610 kg*
Allamanda		7,80 m <sup>2</sup>	3,90 m	2,00 m	2,23 m	700 kg
Allamanda Premium et Nature Design		7,80 m <sup>2</sup>	3,90 m	2,00 m	2,37 m	≈ 760 kg*

\* Valeurs estimées

## LES ABRIS SIMPLE PENTE

PVC	BOIS	Surface extérieure m <sup>2</sup>	Largeur	Profondeur	Hauteur	Poids
COFFRES DE RANGEMENT 2 m <sup>2</sup> - Oyat (en PVC) et Oléron (en bois autoclave) - Cf p. 8 et 9						180 kg / 220 kg
Glycine	Groix	3,72 m <sup>2</sup>	1,86 m	2,00 m	2,30 m	360 kg / 430 kg
Capucine	Glénan	5,00 m <sup>2</sup>	2,50 m	2,00 m	2,30 m	450 kg / 550 kg
Lavande		6,20 m <sup>2</sup>	3,10 m	2,00 m	2,30 m	550 kg
Abélia		6,70 m <sup>2</sup>	2,58 m	2,60 m	2,40 m	600 kg
Clématite		7,80 m <sup>2</sup>	3,90 m	2,00 m	2,30 m	700 kg
Azara		8,06 m <sup>2</sup>	3,10 m	2,60 m	2,40 m	740 kg
Corokia (fenêtre de série)		10,14 m <sup>2</sup>	3,90 m	2,60 m	2,40 m	930 kg

## LES ABRIS DOUBLE PENTE

PVC	BOIS	Surface extérieure m <sup>2</sup>	Largeur	Profondeur	Hauteur	Poids
St Gilles (hublot de série)		1,35 m <sup>2</sup>	1,30 m	1,04 m	2,36 m	130 kg
St Hilaire (hublot de série)		1,80 m <sup>2</sup>	1,30 m	1,38 m	2,36 m	170 kg
St Jean (hublot de série)		2,42 m <sup>2</sup>	1,30 m	1,86 m	2,36 m	220 kg
Jasmin		2,00 m <sup>2</sup>	2,00 m	1,00 m	2,30 m	200 kg
Ajonc	Houat	3,72 m <sup>2</sup>	2,00 m	1,86 m	2,30 m	360 kg / 430 kg
Mimosa	Ouessant	5,00 m <sup>2</sup>	2,00 m	2,50 m	2,30 m	450 kg / 550 kg
Romarin		6,20 m <sup>2</sup>	2,00 m	3,10 m	2,30 m	550 kg
Luzerne		6,70 m <sup>2</sup>	2,60 m	2,58 m	2,40 m	600 kg
Bruyère		8,06 m <sup>2</sup>	2,60 m	3,10 m	2,40 m	740 kg
Géranium (fenêtre de série)		9,90 m <sup>2</sup>	3,95 m	2,50 m	2,30 m	900 kg
Acacia (fenêtre de série)		10,14 m <sup>2</sup>	2,60 m	3,90 m	2,40 m	930 kg



# COFFRE DE RANGEMENT (PVC OU BOIS)

## Caractéristiques OYAT (bardage PVC)

- ★ Livré monté d'usine sur châssis métallique autoportant équipé de roues démontables
- ★ Plancher en aggloméré hydrofuge ép. 16 mm
- ★ Ossature bois ép. 40 mm
- ★ Finition intérieure en panneaux OSB3 ép. 9 mm
- ★ Bardage PVC (coloris aux choix - Cf p. 4)
- ★ Toiture en panneaux acier tuilé (coloris noir ou rouge terracotta Cf p. 4)
- ★ Porte coloris blanc uniquement avec ferrage blanc et verrou de sécurité (3 clés)





## À SAVOIR

- ★ Coffre très résistant aux chocs et aux intempéries. Idéal pour le rangement des vélos.
- ★ Pas besoin de dalle en béton. Ces abris peuvent être posés directement sur 4 dalles de 40 X 40 sur sol damé.



### OYAT

Coffre PVC - 2,20 m<sup>2</sup>  
Double porte

Largeur	1,86 m
Profondeur	1,19 m
Hauteur	1,52 m



Coloris blanc, porte blanche



Coloris sand, porte blanche



Coloris blanc, porte blanche

## Caractéristiques OLÉRON (bardage bois)

- ★ Identiques au modèle OYAT à l'exception du bardage et de la porte traités en bois autoclave



### OLÉRON

Coffre bardage BOIS - 2,20 m<sup>2</sup>  
Double porte

Largeur	1,89 m
Profondeur	1,18 m
Hauteur	1,52 m



Bardage et porte traités en bois autoclave



# CABINES DE RANGEMENT

Elle a la classe sur peu de place !  
Idéale au jardin, près d'une piscine, sur la plage...

## «COLOR DESIGN» ST GILLES, ST JEAN & ST HILAIRE

- \* Dimensions identiques aux modèles St Gilles, St Hilaire et St Jean
- \* **Bardage AIGIS® sur la façade avant uniquement (3 coloris au choix : bleu curaçao, gris nuage, gris basalte).**  
Les 3 autres faces sont en bardage PVC gris sterling ou blanc.

\* Bardage thermoplastique renforcé fibre de verre



Bleu curaçao

Gris nuage

Gris basalte

## Mettez du pep's dans votre jardin !

Craquez pour notre collection de cabines de rangement multi-usages (stockage, local technique piscine, aménagement WC, vestiaire...).

Des cabines au design élégant qui apporteront dynamisme et originalité à votre extérieur pour une ambiance chic et moderne sur votre terrasse, dans votre jardin ou aux abords de votre piscine...



# Caractéristiques ST GILLES / ST JEAN / ST HILAIRE

- ★ Bardage PVC (coloris au choix - Cf p. 4)
- ★ Livrée montée d'usine sur châssis métallique autoportant équipé de roues démontables
- ★ Plancher en aggloméré hydrofuge, ép. 16 mm
- ★ Ossature bois, ép. 40 mm
- ★ Finition intérieure en contreplaqué finlandais, ép. 9 mm
- ★ Toiture uniquement en panneaux acier nervuré blanc
- ★ Porte PVC 0,81 m x 1,73 m (coloris au choix - Cf p. 4) avec ferrage aluminium et verrou de sécurité (3 clés)
- ★ Hublot rond sur la porte de série (vitrage opaque sablé, traité anti UV)

## 3 dimensions

ST GILLES	ST HILAIRE	ST JEAN
<p>L = 130 cm P = 104 cm H = 2,36 m 1,35 m<sup>2</sup></p>	<p>L = 130 cm P = 138 cm H = 2,36 m 1,80 m<sup>2</sup></p>	<p>L = 130 cm P = 186 cm H = 2,36 m 2,42 m<sup>2</sup></p>



St Gilles - Coloris blanc, porte bleu clair, toit blanc, hublot inclus

## NOUVEAUTÉ



### ST GILLES

Abri PVC - 1,35 m<sup>2</sup>

Largeur	1,30 m
Profondeur	1,04 m
Hauteur	2,36 m



### ST HILAIRE

Abri PVC - 1,80 m<sup>2</sup>

Largeur	1,30 m
Profondeur	1,38 m
Hauteur	2,36 m



### ST JEAN

Abri PVC - 2,42 m<sup>2</sup>

Largeur	1,30 m
Profondeur	1,86 m
Hauteur	2,36 m



# ABRI DE JARDIN TOIT PLAT

En parfaite harmonie avec l'architecture moderne, cette gamme ultra-tendance apportera design et modernité à votre jardin tout en vous garantissant un rangement fonctionnel, et sans entretien.

## Caractéristiques

- ★ Livré monté d'usine sur châssis métallique autoportant équipé de roues démontables
- ★ Plancher en aggloméré hydrofuge ép. 16 mm
- ★ Ossature bois ép. 40 mm
- ★ Finition intérieure en contreplaqué finlandais ép. 9 mm
- ★ Bardage PVC
- (coloris au choix - Cf p. 4)
- ★ Toiture en panneaux acier nervuré noir. Pente avec évacuation des eaux vers l'arrière.
- ★ Porte PVC 0,81 m x 1,73 m
- (coloris au choix - Cf p. 4) avec ferrage aluminium et verrou de sécurité (3 clés).



Ixora - Coloris gris sterling, porte anthracite, toit noir, option fenêtre



## Des abris design pour un jardin plaisir !

- ★ Traité anti UV, ne se décompose pas, ne s'altère pas !
- ★ Pour l'entretien, un simple coup d'éponge ou de jet d'eau après l'hiver suffit !



Canna - Coloris gris sterling, porte anthracite, toit noir, option hublot



Canna - Coloris blanc, porte anthracite, toit noir, options fenêtre et hublot



Alpinia - Coloris beige, porte blanche, toit noir



Allamanda - Bardage AIGIS® coloris gris basalte, porte anthracite, toit noir, options fenêtre et hublot

## 4 dimensions



Allamanda - Bardage AIGIS® coloris gris nuage, porte blanche, toit noir, options fenêtre, hublot et porte supplémentaire

ALPINIA NOIRMOUTIER (bois)	IXORA YEU (bois)	CANNA	ALLAMANDA
P = 200 cm L = 186 cm 173 cm 186 cm <b>3,72 m<sup>2</sup></b> H = 2,23 m	P = 200 cm L = 250 cm 244 cm 186 cm <b>5 m<sup>2</sup></b> H = 2,23 m	P = 200 cm L = 310 cm 301 cm 186 cm <b>6,20 m<sup>2</sup></b> H = 2,23 m	P = 200 cm L = 390 cm 379 cm 186 cm <b>7,80 m<sup>2</sup></b> H = 2,23 m
Emplacement de la porte et de la fenêtre (en option) à définir selon vos souhaits.			



## NOUVELLE COLLECTION

# ABRI DE JARDIN TOIT PLAT "PREMIUM"

DACRI agrandit sa gamme d'abris toit plat avec une nouvelle gamme premium moderne, pratique et esthétique.

## Les + PREMIUM

- ★ Un abri réhaussé pour encore + d'espace de rangement.
- ★ Grande porte menuisée type mobil home H 1970 x L 850 mm avec serrure 3 points.
- ★ Grande fenêtre à projection H 1000 x L 500 mm (sauf sur modèle Alpinia).  
Coloris blanc ou anthracite.
- ★ Plancher bakélite renforcé. Imputrescible et antidérapant. Ép. 15mm en tout peuplier contreplaqué, 2 faces plastifiées.



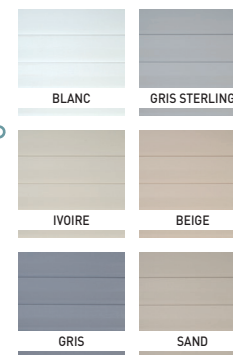
Grande fenêtre à projection de série (sauf modèle Alpinia)



1 grande porte type mobil home de série, avec serrure 3 points



6 coloris bardage PVC sur 4 faces



Cornières coloris blanc

Coloris lames de porte au choix



ou



## 4 dimensions

ALPINIA PREMIUM	IXORA PREMIUM	CANNA PREMIUM	ALLAMANDA PREMIUM
L = 186 cm	L = 250 cm	L = 310 cm	L = 390Ccm
P = 200 cm	P = 200 cm	P = 200 cm	P = 200 cm
186 cm 173 cm <b>3,72 m<sup>2</sup></b>	186 cm 244 cm <b>5 m<sup>2</sup></b>	186 cm 301 cm <b>6,20 m<sup>2</sup></b>	186 cm 379 cm <b>7,80 m<sup>2</sup></b>
H = 2,37 m	H = 2,37 m	H = 2,37 m	H = 2,37 m
Grande porte de série type mobil home	Grande porte de série type mobil home et grande fenêtre à projection		



# ABRI DE JARDIN TOIT PLAT «PREMIUM»

## Nature DESIGN

L'alliance du design et des finitions haut de gamme !

### Les + PREMIUM "NATURE DESIGN"

- ★ Un abri réhaussé pour encore + d'espace de rangement.
- ★ Grande porte menuisée type mobil home H 1970 x L 850 mm avec serrure 3 points (3 clés). Coloris anthracite (RAL 7016).
- ★ Grande fenêtre à projection H 1000 x L 500 mm (sauf sur modèle Alpina). Coloris anthracite (RAL 7016).
- ★ 4 teintes exclusives de bardage vertical type claire-voie imitation bois avec personnalisation des 4 faces possibles.
- ★ Bandeau noir de toiture plus large pour une finition soignée incomparable.
- ★ Plancher bakélite renforcé. Imputrescible et antidérapant. Ép. 15mm en tout peuplier contreplaqué, 2 faces plastifiées.



**NOUVEAUTÉ : plus de volume et de grandes ouvertures !**





La nouvelle collection d'abris toit plat "Nature Design" adopte les codes du design contemporain, avec des couleurs tendances et des finitions actuelles.

Cette collection à l'esthétique intemporelle vous permet de donner vie à vos inspirations bois sans les contraintes d'entretien. Elle associe une finition unique et raffinée à une excellente durabilité, créant ainsi des façades au rendu exceptionnel.

Modèles de qualité sans équivalent sur le marché !



1 grande fenêtre à projection de série (sauf modèle Alpinia)



1 grande porte menuisée type mobil home avec serrure 3 points



Bandeau noir plus large pour une finition incomparable

Un abri réhaussé de 14 cm pour plus de volume et de rangement

Cornières coloris anthracite

4 faces personnalisables avec 4 teintes exclusives au choix de bardage PVC type claire-voie imitation bois

CHÈNE GRIS BÉTON

CHÈNE DORÉ

CHÈNE CLAIR

TECK VIEILLI

BLANC

SAND

### 4 dimensions

ALPINIA PREMIUM Nature DESIGN	IXORA PREMIUM Nature DESIGN	CANNA PREMIUM Nature DESIGN	ALLAMANDA PREMIUM Nature DESIGN
<div> <div>L = 186 cm</div> <div> <div>P = 200 cm</div> <div> <div>186 cm</div> <div>173 cm</div> </div> </div> <div>3,72 m<sup>2</sup></div> <div>H = 2,37 m</div> </div> <div>Grande porte de série type mobil home</div>	<div> <div>L = 250 cm</div> <div> <div>P = 200 cm</div> <div> <div>186 cm</div> <div>244 cm</div> </div> </div> <div>5 m<sup>2</sup></div> <div>H = 2,37 m</div> </div> <div>Grande porte de série type mobil home et grande fenêtre à projection</div>	<div> <div>L = 310 cm</div> <div> <div>P = 200 cm</div> <div> <div>186 cm</div> <div>301 cm</div> </div> </div> <div>6,20 m<sup>2</sup></div> <div>H = 2,37 m</div> </div> <div>Grande porte de série type mobil home et grande fenêtre à projection</div>	<div> <div>L = 390Ccm</div> <div> <div>P = 200 cm</div> <div> <div>186 cm</div> <div>379 cm</div> </div> </div> <div>7,80 m<sup>2</sup></div> <div>H = 2,37 m</div> </div> <div>Grande porte de série type mobil home et grande fenêtre à projection</div>

# PERSONNALISATION

**+ 4 TEINTES EXCLUSIVES DE BARDAGE AU PROFIL ULTRA CONTEMPORAIN**  
Bardage PVC plaxé rigide type claire-voie, sans entretien

**+ 4 FACES PERSONNALISABLES (FAÇADE AVANT OU FAÇADE ET CÔTÉS)**

**À équiper soi-même  
en espace sanitaire,  
vestiaire, local technique  
piscine, buanderie...**

- **Chêne doré**

pour un effet imitation bois  
sans les inconvénients de  
l'entretien temps.



- **Chêne clair**

pour un style alliant nature et  
modernité.



- **Chêne gris béton**

pour un effet moderne  
et minimaliste.



- **Teck vieilli**

pour un effet naturel épuré,  
dans l'air du temps.



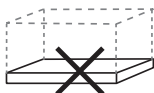
## ÉQUIPEMENTS STRUCTURELS HAUT DE GAMME DE SÉRIE

DACRI, la garantie qualité d'un abri  
fabriqué en France !

Le meilleur en matière de solidité, de  
fonctionnalité et de sécurité grâce à un  
procédé d'assemblage unique et des  
matériaux solides.



Nettoyage facile



Sans dalle béton



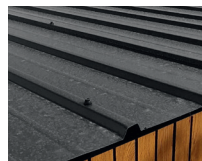
Un abri livré monté d'usine sur châssis métallique  
autoportant équipé de roues démontables.  
Pas besoin de dalle béton.



Châssis haute résistance autoportant en acier  
galvanisé. Plancher bakélite renforcé, épaisseur  
15 mm avec barre de seuil.



Ossature robuste en bois ép.40 mm.



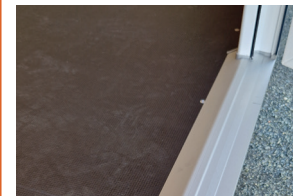
Finition intérieure en contreplaqué finlandais  
ép. 9 mm avec grille de ventilation en inox.  
Plafond en OSB3.



Toiture et bandeau inaltérable en panneaux acier  
nervuré noir thermo-laqué.

## PLANCHER BAKÉLITE RENFORCÉ

Imputrescible et antidérapant. Ép. 15 mm en tout  
peuplier contreplaqué,  
2 faces plastifiées. Haute  
résistance à l'humidité  
(utilisation local tech-  
nique piscine, buanderie,  
sanitaires, vestiaire...).





# ABRI DE JARDIN SIMPLE PENTE

DACRI est le partenaire de votre projet pour réussir l'intégration de votre abri dans votre environnement.

## Caractéristiques

- ★ Livré monté d'usine sur châssis métallique autoportant équipé de roues démontables
- ★ Plancher en aggloméré hydrofuge ép. 16 mm
- ★ Ossature bois ép. 40 mm
- ★ Finition intérieure en contreplaqué finlandais ép. 9 mm
- ★ Bardage PVC (coloris au choix - Cf p. 4)
- ★ Toiture en panneaux acier tuilé (coloris noir ou rouge terracotta Cf p. 4). Évacuation des eaux vers l'avant.
- ★ Porte PVC 0,81 m x 1,73 m (coloris au choix - Cf p. 4) avec ferrage aluminium et verrou de sécurité (3 clés).



Capucine - Coloris blanc, porte anthracite, toit noir, option hublot



## À SAVOIR

- ★ Idéal contre un mur, une clôture ou une haie.
- ★ Ne nécessite pas de fixation contre le mur d'appui.



Lavande - Coloris beige, porte blanche, toit noir, options fenêtre et hublot



Corokia - Coloris ivoire, toit terracotta, option double porte blanche, fenêtre de série



Corokia - Coloris blanc, porte bleu foncé, toit terracotta, fenêtre de série, option hublot



Abelia - Coloris beige, porte beige, toit noir, option hublot



Lavande - Coloris gris sterling, porte blanche, toit noir, option fenêtre

## 7 dimensions

GLYCINE	CAPUCINE	LAVANDE	ABÉLIA	CLÉMATITE	AZARA	COROKIA
GROIX (bois)	GLÉNAN (bois)					
P = 200 cm	P = 200 cm	P = 200 cm	P = 260 cm	P = 200 cm	P = 260 cm	P = 260 cm
<div> <div>L = 186 cm</div> <div> <div>173 cm</div> <div>186 cm</div> </div> <div>3,72 m<sup>2</sup></div> <div>H = 2,30 m</div> </div>	<div> <div>244 cm</div> <div>186 cm</div> </div> <div>5 m<sup>2</sup></div> <div>H = 2,30 m</div> <div>L = 250 cm</div>	<div> <div>301 cm</div> <div>186 cm</div> </div> <div>6,20 m<sup>2</sup></div> <div>H = 2,30 m</div> <div>L = 310 cm</div>	<div> <div>244 cm</div> <div>244 cm</div> </div> <div>6,70 m<sup>2</sup></div> <div>H = 2,40 m</div> <div>L = 258 cm</div>	<div> <div>379 cm</div> <div>186 cm</div> </div> <div>7,80 m<sup>2</sup></div> <div>H = 2,30 m</div> <div>L = 390 cm</div>	<div> <div>301 cm</div> <div>244 cm</div> </div> <div>8,06 m<sup>2</sup></div> <div>H = 2,40 m</div> <div>L = 310 cm</div>	<div> <div>379 cm</div> <div>244 cm</div> </div> <div>10,14 m<sup>2</sup></div> <div>H = 2,40 m</div> <div>L = 390 cm</div>

Emplacement de la porte et de la fenêtre (en option sauf sur modèle Corokia, fenêtre de série) à définir selon vos souhaits.





Coloris gris sterling, porte blanche, toit terracotta, option hublot



Coloris blanc, porte anthracite, toit terracotta, options fenêtre et hublot

### GLYCINE (PVC) / GROIX (Bois)

Abri 3,72 m<sup>2</sup>

Largeur	1,86 m
Profondeur	2,00 m
Hauteur	2,30 m



Coloris gris sterling, porte blanche, toit noir, option hublot



Coloris blanc, porte bleu foncé, toit terracotta, option hublot

### CAPUCINE (PVC) / GLÉNAN (Bois)

Abri 5 m<sup>2</sup>

Largeur	2,50 m
Profondeur	2,00 m
Hauteur	2,30 m



Coloris sand, porte blanche, toit noir, options fenêtre et hublot





Coloris gris sterling, porte anthracite, toit noir, option hublot



Coloris blanc, porte blanche, toit noir, option fenêtres

## LAVANDE

Abri PVC - 6,20 m<sup>2</sup>

Largeur	3,10 m
Profondeur	2,00 m
Hauteur	2,30 m



Coloris blanc, porte anthracite, toit noir, options fenêtres et hublot



Coloris gris, porte anthracite, toit noir, options fenêtre et hublot



Coloris gris sterling, porte blanche, toit noir

## CLÉMATITE

Abri PVC - 7,80 m<sup>2</sup>

Largeur	3,90 m
Profondeur	2,00 m
Hauteur	2,30 m



Coloris blanc, porte blanche, toit noir, option fenêtre



# ABRI DE JARDIN DOUBLE PENTE

Une qualité incomparable pour cette gamme de modèles PVC double pente qui vous offrira une solution de rangement à la fois esthétique, robuste et sans entretien. Idéal pour le rangement de vos outils, mobilier de jardin, vélos...

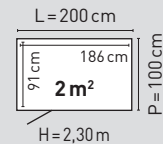
## Caractéristiques

- ★ Livré monté d'usine sur châssis métallique autoportant équipé de roues démontables
- ★ Plancher en aggloméré hydrofuge ép. 16 mm
- ★ Ossature bois ép. 40 mm
- ★ Finition intérieure en contreplaqué finlandais ép. 9 mm
- ★ Bardage PVC (coloris au choix - Cf p. 4)
- ★ Toiture en panneaux acier tuilé (coloris noir ou rouge terracotta Cf p. 4)
- ★ Porte PVC 0,81 m x 1,73 m (coloris au choix - Cf p. 4) avec ferrage aluminium et verrou de sécurité (3 clés).



Mimosa - Coloris gris sterling, porte blanche, toit terracotta

### JASMIN



Porte décentrée à gauche



## IMPORTANT

- ★ Nos abris sont livrés montés sur roues démontables.  
Lors de la pose, les chapes et les roues doivent être retirées.



Mimosa - Coloris gris sterling, porte blanche, toit terracotta



Bruyère - Coloris ivoire, porte blanche, toit terracotta



Mimosa - Coloris ivoire, porte vert amande, toit terracotta, option hublot



Ajonc - Coloris sand, porte anthracite, toit noir, option hublot



Houat - Bardage bois, toit noir

## 8 dimensions

AJONC	MIMOSA	ROMARIN	LUZERNE	BRUYÈRE	GÉRANIUM	ACACIA
HOUAT (bois)	OUESSANT (bois)					
L = 200 cm	L = 200 cm	L = 200 cm	L = 260 cm	L = 260 cm	L = 395 cm	L = 260 cm
P = 186 cm	P = 250 cm	P = 310 cm	P = 258 cm	P = 310 cm	P = 250 cm	P = 390 cm
H = 2,30 m	H = 2,30 m	H = 2,30 m	H = 2,40 m	H = 2,40 m	H = 2,30 m	H = 2,40 m
3,72 m <sup>2</sup>	5 m <sup>2</sup>	6,20 m <sup>2</sup>	6,70 m <sup>2</sup>	8,06 m <sup>2</sup>	9,90 m <sup>2</sup>	10,14 m <sup>2</sup>

Emplacement de la porte et de la fenêtre (en option sauf sur modèles Géranium et Acacia, fenêtre de série) à définir selon vos souhaits.





Coloris blanc, porte bleu foncé, toit noir



Coloris sand, porte beige, toit noir



Coloris blanc, porte anthracite, toit noir

## JASMIN

Abri PVC - 2 m<sup>2</sup>

Largeur	2,00 m
Profondeur	1,00 m
Hauteur	2,30 m



Coloris sand, porte blanche, toit noir



Coloris ivoire, toit terracotta, option double porte anthracite

## AJONC (PVC) / HOUAT (Bois)

Abri 3,72 m<sup>2</sup>

Largeur	2,00 m
Profondeur	1,86 m
Hauteur	2,30 m



Houat - Bardage bois, toit noir





Coloris ivoire, porte vert amande, toit noir



Coloris blanc, porte bleu foncé, toit noir, option hublot



Coloris blanc, porte blanche, toit noir

## MIMOSA (PVC) / OUESSANT (Bois)

Abri 5 m<sup>2</sup>

Largeur	2,00 m
Profondeur	2,50 m
Hauteur	2,30 m



Coloris blanc, toit noir, option double porte vert amande



Coloris gris sterling, porte blanche, toit terracotta

## ROMARIN

Abri PVC - 6,20 m<sup>2</sup>

Largeur	2,00 m
Profondeur	3,10 m
Hauteur	2,30 m



Coloris blanc, toit noir, option double porte blanche





Coloris beige, porte bleu clair, toit noir

## LUZERNE

Abri PVC - 6,70 m<sup>2</sup>

Largeur	2,60 m
Profondeur	2,58 m
Hauteur	2,40 m

## À SAVOIR

- ★ Tous nos modèles en bardage PVC peuvent être équipés des options double porte, fenêtre et hublot - Cf p.5
- ★ Positionnez la porte et la fenêtre selon vos souhaits



Coloris gris sterling, porte anthracite, toit noir, option fenêtre



Coloris blanc, porte vert amande, toit terracotta

## BRUYÈRE

Abri PVC - 8,06 m<sup>2</sup>

Largeur	2,60 m
Profondeur	3,10 m
Hauteur	2,40 m





Coloris gris, porte blanche, toit terracotta, fenêtre de série, option hublot



Coloris ivoire, toit terracotta, fenêtre de série, option double porte bleu clair

## GÉRANIUM

Abri PVC - 9,90 m<sup>2</sup>  
(1 fenêtre de série)

Largeur	3,95 m
Profondeur	2,50 m
Hauteur	2,30 m



Coloris gris sterling, porte anthracite, toit terracotta, fenêtre de série



Coloris sand, toit noir, fenêtre de série, option double porte blanche



Coloris blanc, porte bleu clair, toit noir, fenêtre de série

## ACACIA

Abri PVC - 10,14 m<sup>2</sup>  
(1 fenêtre de série)

Largeur	2,60 m
Profondeur	3,90 m
Hauteur	2,40 m



Coloris beige, porte anthracite, toit noir, fenêtre de série, option hublot





## LOCAL TECHNIQUE PISCINE

Avec DACRI, vous faites le choix d'une solution pratique et économique pour votre local technique piscine.

Vos équipements sont bien abrités et facilement accessibles pour toutes vos opérations d'entretien et de maintenance.

### Tous nos modèles d'abris peuvent s'adapter à vos impératifs d'aménagement :

- ★ Stockage de vos équipements de piscine (système de filtration, pompe, filtre, régulateur pH, robot...)
- ★ Rangement de vos accessoires (bâche, robot, produits d'entretien...)
- ★ Rangement de votre mobilier de jardin (parasol, transats, matelas, bouées, jeux...)
- ★ Aménagement de vestiaire ou de WC



# MAKABANA®

LE LOCAL TECHNIQUE PISCINE BY DACRI



Ixora - Coloris ivoire, porte anthracite, toit noir, option fenêtre





✱ Nos locaux techniques piscine sont livrés avec ou sans plancher bakélite épaisseur 15 mm (option) selon vos besoins. Plancher antidérapant rigide de grande qualité avec une haute résistance à l'humidité.

Découpe plancher pour le passage des tuyaux.



Lavande - Coloris gris, porte anthracite, toit noir, options fenêtre et hublot



Option plancher bakélite renforcé



Lavande - Coloris blanc, porte bleu foncé, toit terracotta, options hublot et fenêtres



Cabine St Gilles - Coloris gris sterling, porte bleu clair, toit blanc, hublot de série



# COFFRE À BOUTEILLES DE GAZ

Idéal au camping comme à la maison pour un rangement esthétique et en toute sécurité de vos bouteilles de gaz.



## Caractéristiques

- ★ Livré monté (pas en kit).
- ★ Peut contenir 2 bouteilles de 13 kg.
- ★ Capot supérieur relevable, monté sur charnières inox.
- ★ Façade avant amovible, équipée d'un porte-cadenas inox 316.
- ★ Façade arrière ajourée pour passage des détendeurs d'alimentation gaz. (L50 x H42 cm)
- ★ Fond en panneaux PVC.
- ★ Panneau PVC blanc 100% extérieur, anti UV. Résiste à tous climats, aux chocs, ne se déforme pas.
- ★ Sans entretien.

### COFFRE GAZ PVC

PVC blanc

Largeur	0,75 m
Profondeur	0,40 m
Hauteur	0,80 m



★ Ouverture en façade et couvercle relevable pour une parfaite accessibilité de vos bouteilles.

★ Porte-cadenas inox 316 de série pour plus de sécurité.







Vidéo de pose  
sur [www.dacri.fr](http://www.dacri.fr)

## LIVRAISON SUR TOUTE LA FRANCE



★ Tous nos abris sont livrés montés d'usine sur roues démontables. Cela vous garantit la plus grande sérénité et l'assurance d'un abri bien monté !

### EN VENDÉE

2 formules possibles :

- ★ Livraison à votre domicile par transporteur et pose par vos soins
- ★ Livraison à votre domicile et pose par notre équipe de professionnels sur votre zone de pose (formule clé en main incluant la fourniture des dalles. Préparation de la zone de pose de niveau à votre charge).



### LE + DACRI

★ Service de grutage et mise en place (uniquement sur le Dpt 85, sur un secteur de 40 km autour d'Aizenay)

En cas de souci d'accès à votre zone de pose, votre abri peut être gruté (sous réserve des contraintes techniques d'implantation).



### HORS VENDÉE

Livraison à domicile sur toute la France et pose par vos soins

- ★ Des transports quotidiens assurent à nos clients et distributeurs nationaux une livraison rapide. Nous expédions nos abris livrés montés.
- ★ L'abri est déchargé devant chez vous par le transporteur à l'aide d'un chariot élévateur et mis sur roues démontables pour un déplacement plus facile.
- ★ Manutention et mise en place de l'abri à la charge du client (Cf p.6).
- ★ Bien vérifier l'accessibilité jusqu'à la zone de pose (de 2,50 m à 3,50 m selon les modèles - Cf p.6).
- ★ L'adresse de livraison doit être accessible à un camion de 38 T et 2,70 m de largeur.





# NOTRE SHOWROOM

Expo permanente à l'usine.  
Visitez notre showroom et  
découvrez notre gamme de  
modèles de 2 à 10 m<sup>2</sup>.

Du lundi au vendredi

sur rendez-vous  
au 02 51 48 34 00

8, rue Benjamin Franklin  
Z.I. Les Blussières Nord 1  
BP 47 - 85190 AIZENAY

**Demande de devis  
par mail à :**  
**contact@dacri.fr**

FABRICANT FRANÇAIS  
[www.dacri.fr](http://www.dacri.fr)



DESIGN - QUALITÉ - DURABILITÉ - LIVRÉ MONTÉ



LIVRAISON SUR TOUTE LA FRANCE



Contactez-nous  
02 51 48 34 00  
contact@dacri.fr

[www.dacri.fr](http://www.dacri.fr)



Retrouvez-nous sur  
**facebook**

[www.facebook.com/dacri.abris.jardin](https://www.facebook.com/dacri.abris.jardin)  
[www.instagram.com/dacri.abris.jardin](https://www.instagram.com/dacri.abris.jardin)

DISTRIBUÉ PAR :