



UNE QUALITÉ JAMAIS  
ÉGALÉE DEPUIS 43 ANS

## L'ART DU SUR-MESURE FRANÇAIS

C'est en Mayenne, dans les Pays de la Loire, au cœur de notre bureau d'études et de nos ateliers, que nous concevons vos résidences mobiles de demain.

Nous nous efforçons de garder le cap sur la créativité, l'innovation et le savoir-faire dans la construction sur-mesure, petits et grands volumes de 40 à 166 m<sup>2</sup>.

**Élégance, qualité et écoute constituent l'ADN de Nautilhome afin de vous livrer un écrin de caractère pour vivre des moments de détente inoubliables.**

## NOTRE ENGAGEMENT ENVIRONNEMENTAL FABRICATION LOCALE

Vos résidences mobiles ne font pas le tour de la planète avant d'arriver sur votre terrain !

Une volonté de conception avec une empreinte carbone faible, grâce à la proximité des entreprises partenaires.



## LA MAÎTRISE DES ÉTAPES DE FABRICATION



Modélisation du produit,  
dimensions flexibles



Fabrication dans nos ateliers  
des panneaux sandwich  
isolants et des châssis



Montage sur chaîne



Contrôle qualité

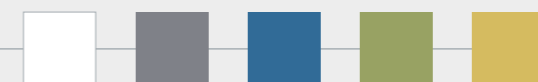


Transport

## CHOISISSEZ VOTRE AMBIANCE INTÉRIEURE !

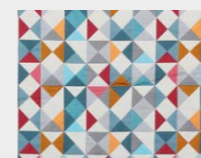
Composez le parfait mix de décoration intérieure et personnalisez chaque pièce, pour rendre votre résidence unique.

De la couleur pour votre intérieur !

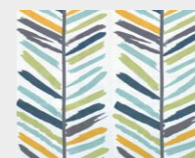


Finitions murales disponibles.

### Tissus d'ambiance



Pop

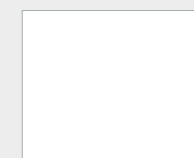


Feuille

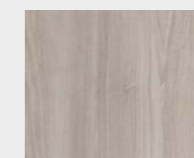


Chiné

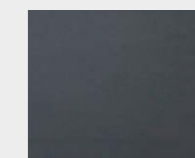
### Finitions meubles de cuisine



Blanc



Chêne

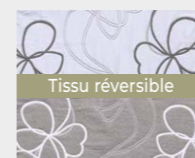


Gris

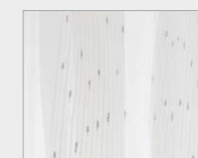
### Finitions plans de travail



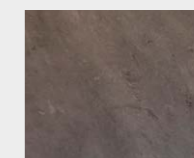
Mosaïque



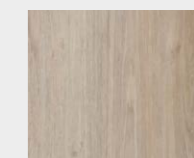
Pétale



Voilage



Béton



Chêne



# PRENEZ L'AIR À L'EXTÉRIEUR

## DESIGN & QUALITÉ

Au gré de vos envies, créez le parfait mix de matériaux et d'harmonie de couleurs.

Du traditionnel au moderne, du marin au montagnard, du nordiste au sudiste, laissez votre imagination s'évader !

Votre futur mobil-home est entièrement personnalisable à l'extérieur pour s'adapter parfaitement à votre terrain et au paysage environnant.

Dessinez l'univers où vous passerez vos longues soirées d'été.

*Plutôt rivière & lac, mer & océan ou jacuzzi & piscine ? À vous de choisir.*

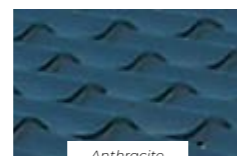


### TOITURE

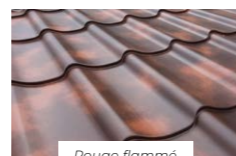
► Disponible en bipente et monopente

Toiture bipente standard / Bac acier façon tuile

Toiture monopente



Anthracite



Rouge flammé



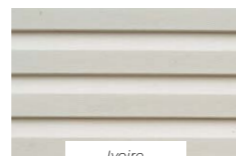
Géomembrane

### BARDAGE

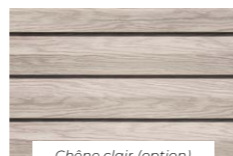
Bardage vinyle



Gris clair

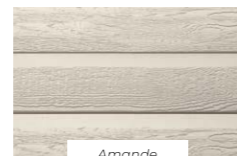


Ivoire



Chêne clair (option)

Bardage Bois Reconstitué (BBR) - option



Amande



Anthracite



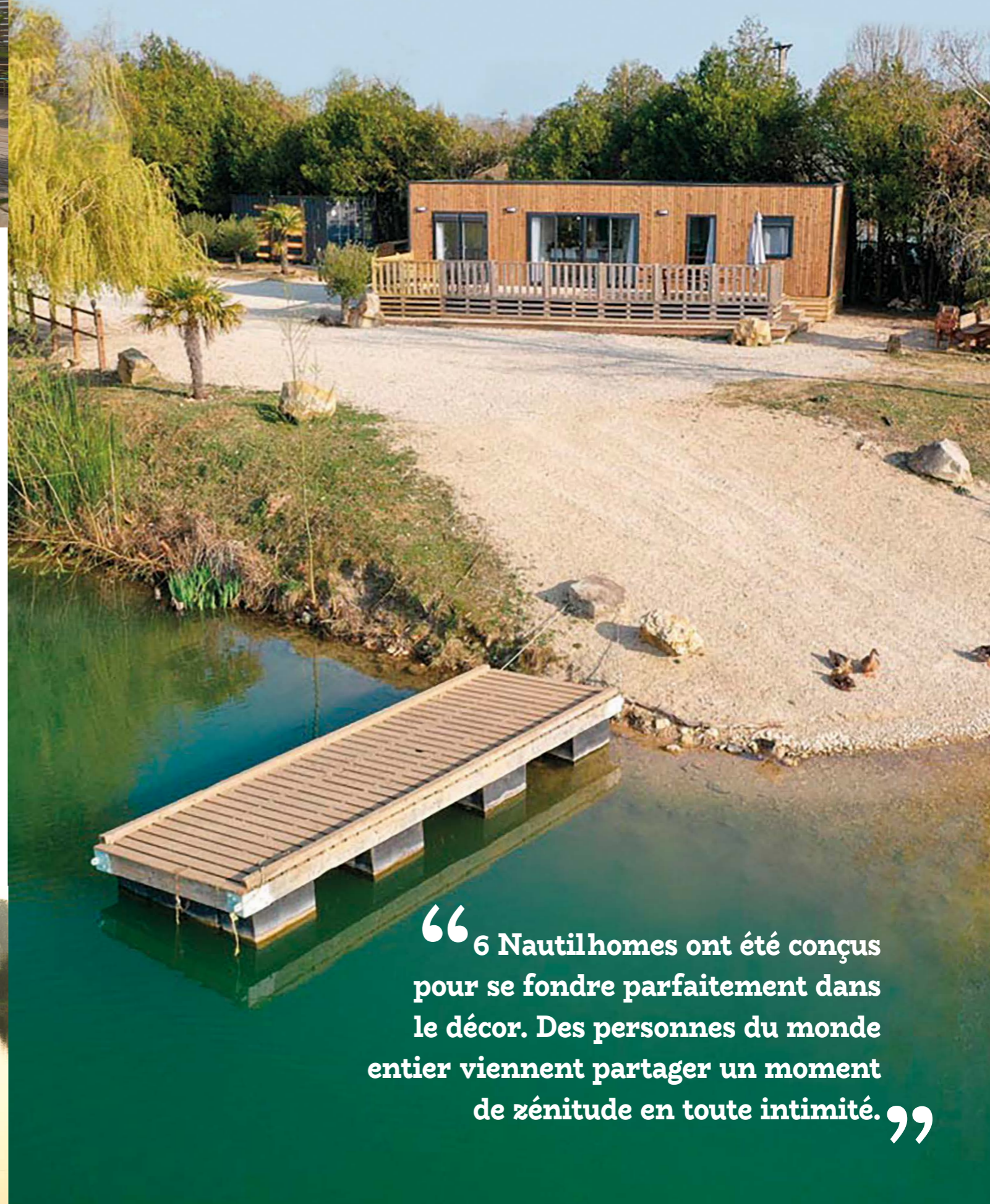
Gris perle

► Bardage bois massif sur demande



NOS CLIENTS EN PARLENT

Les Étangs de la Bassée  
77118 GRAVON



“ 6 Nautilhomes ont été conçus pour se fondre parfaitement dans le décor. Des personnes du monde entier viennent partager un moment de zénitude en toute intimité. ”



4 | 6  
personnes



6 | 8  
personnes

**BIARRITZ**  
Salon central

40 m<sup>2</sup>



10 x 4 m  
2 chambres  
1 SDB  
2 WC

**BIARRITZ 3C**  
Salon central

44 m<sup>2</sup>



11 x 4 m  
3 chambres  
1 SDB  
1 WC



6 | 8  
personnes



8 | 10  
personnes

**BIARRITZ 3C 2S**  
Salon central

44 m<sup>2</sup>



11 x 4 m  
3 chambres  
2 SDB  
1 WC

**BIARRITZ 4C**  
Salon central

44 m<sup>2</sup>



11 x 4 m  
4 chambres  
1 SDB  
1 WC

# UNE FABRICATION PREMIUM

Avec un mobilier et des accessoires de qualité ainsi que des **isolants performants**, les résidences Nautilhome se positionnent en marque Premium. Dans nos ateliers, nos salariés déploient un **savoir-faire reconnu** et s'appuient sur un **outillage ultra-moderne**.



## Spécifications communes à notre gamme



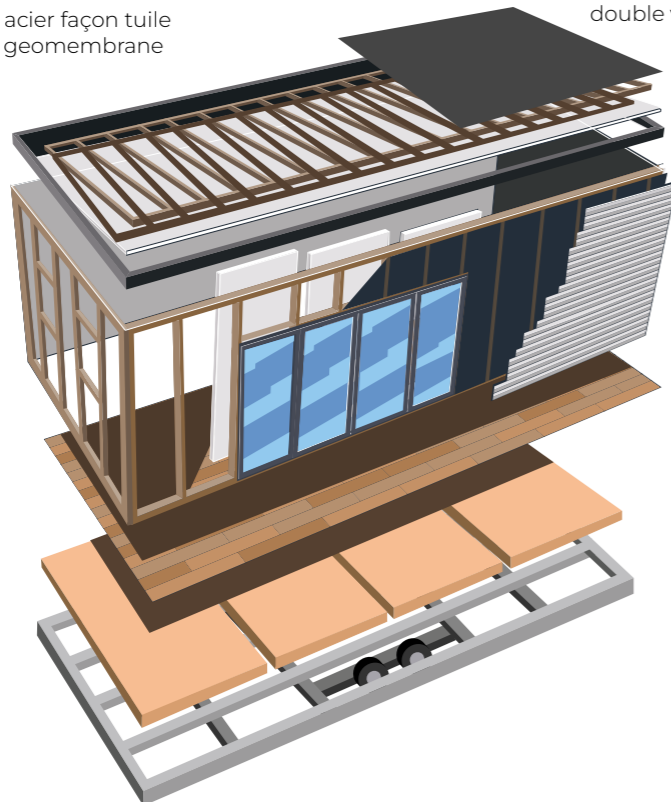
### TOITURE

fermette en sapin traité

- Toiture bipente : bac acier façon tuile
- Toiture monopente : geomembrane



### PARE-PLUIE



### FENÊTRE

oscillo-battante  
double vitrage avec volet roulant à condamnation



### PLAFOND

panneaux sandwich isolés : 67 mm

- Contre-plaqué
- Isolant 60 mm
- Panneau décoratif



### MURS

panneaux sandwich isolés : 67 mm

- Contre-plaqué
- Isolant
- Panneau décoratif



### PLANCHER

panneaux sandwich isolés : 81 mm

- Aggloméré
- Isolant
- PVC



### BARDAGE

au choix, vinyle, BBR ou bois massif



### PLOMBERIE

« gamme professionnelle »  
avec réseau d'eau PER multicouche serti



### CHÂSSIS

métallique galvanisé double essieux

## DES ÉQUIPEMENTS À ÉCONOMIE D'ÉNERGIE



### VMC

Le choix parmi 2 options :  
VMC Hygro simple flux ou  
VMC Hygro & CO<sup>2</sup> (sur étude de dossier)  
> Air assaini  
> Confort sonore



### CHAUFFAGE

**Nouveau** sèche-serviette soufflant  
Chauffage panneau rayonnant  
Option : « Chauffage Pack confort »  
> Double élément chauffant  
> Détecteur de fenêtre ouverte



### SPOT LED

> Faible consommation  
> Durée de vie inégalée

NOUVEAU

# Rechargez votre véhicule électrique même en vacances !



*Restez branché !*



### NOUVEAU !

Installation d'une prise sur la façade de votre Nautilhome. Nous vous proposons en option une prise pour recharger votre véhicule électrique (sur étude de votre dossier).